

Gerhard Richter, *Abstract Painting 449/2*, 1979, acrylique sur toile, 95 x 91 cm, collection Giuliana et Tommaso Setari, © Photo : Attilio

Paris-12^e

COLLECTION SETARI UN RETOUR À L'INTIME

La Maison rouge
Jusqu'au 13 janvier 2013

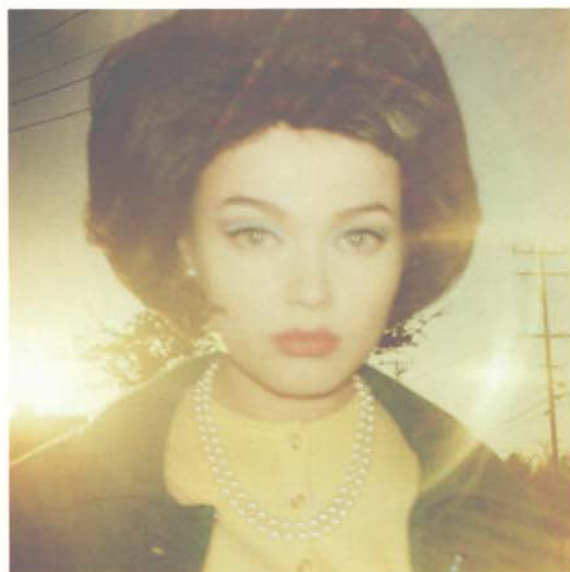
Pour la neuvième fois depuis 2004, la Maison rouge expose une collection privée : c'est au tour de Giuliana et Tommaso Setari de dévoiler leur engagement en acte pour l'art. L'exposition s'ouvre magistralement avec une structure pyramidale sur fond bleu, un *Wall Drawing* de Sol LeWitt, ici réactivé alors qu'il avait été réalisé en 1986 pour l'appartement new-yorkais du couple. Puis un homme élégant nous tourne le dos, le pied posé sur un tabouret, dans un tableau-miroir de Michelangelo Pistoletto, artiste privilégié de l'exposition : « Nous avons grandi avec ce monsieur à l'entrée de toutes nos maisons », s'expriment les collectionneurs, et c'est avec malice que l'œuvre renvoie au visiteur son image.

Nous entrons donc dans l'intimité du couple, et le petit tableau abstrait et rouge de Richter acheté en 1980 est avant tout l'œuvre inaugurale posée au-dessus de la cheminée, leur « initiation

à l'art de collectionner ». La collection fait la part belle aux artistes italiens des années 1970 à nos jours : les sculptures d'Ettore Spaletti ou les installations de Vettor Pisani dialoguent avec l'Arte povera de Luciano Fabro, Giulio Paolini et Alighiero Boetti.

À mi-parcours, une petite salle propose un moment religieux avec une croix en scarabées de Jan Fabre, les pierres tombales de Sophie Calle ou le crucifix ornithologique de Thierry de Cordier. La seconde partie de l'exposition, plus expérimentale et moins réussie, présente quant à elle la scène italienne émergente en prenant appui sur les activités de la Dena Foundation for Contemporary Art, soutenue par Giuliana Setari. ■ **Léa Bismuth**

« Retour à l'intime : la collection Giuliana et Tommaso Setari », La Maison rouge, 10, boulevard de la Bastille, Paris-12^e, www.lamaisonrouge.org



Todd Hido, *#10474-c*, 2011, c-print, 27 x 35 cm, courtesy La Galerie Particulière, Paris.

En Galerie - Paris-3^e

TODD HIDO

La Galerie particulière
Jusqu'au 16 janvier 2013

Pour sa première exposition personnelle en France, la Galerie particulière présente une rétrospective des œuvres de cet Américain né en 1968, allant de la fin des années 1990 à nos jours. Son travail photographique, nous invite à une promenade à travers l'Amérique, perçue par l'auteur comme un pays austère et vide caractérisé par ses routes qui se croisent, des impasses sombres et des autoroutes sans fin. On se croirait dans un rêve de David Lynch ou dans l'Amérique désillusionnée d'un film noir. C'est à la fois beau et énigmatique. Prix compris entre 2 900 et 11 000 euros. ■ **Vincent Delaury**

« Todd Hido », La Galerie Particulière, 16, rue du Perche, Paris-3^e, www.lagalerieparticuliere.com

En Galerie - Paris-3^e

ALEXIS LIPPSTREU

Galerie Christian Berst
Jusqu'au 12 janvier 2013

Christian Berst, spécialiste de l'art brut, expose le Français Alexis Lippstreu, né en 1972. Ce jeune artiste a besoin d'un support visuel pour créer : il regarde les peintures de Van Eyck, de Manet ou de Gauguin et les « recopie » à sa façon en les magnifiant par l'épure. Ces infinies variations offrent des « créations » de tableaux dont le trait fruste et le graphisme minimaliste font mouche parce qu'ils saisissent la quintessence des œuvres observées. Les 28 feuilles dévoilées sont toutes inédites et proposées à des prix abordables, entre 800 et 1 750 euros. ■ **V.De.**

« Alexis Lippstreu. Quintessentiel », Galerie Christian Berst, 3-5, passage des Gravilliers, Paris-3^e, www.christianberst.com